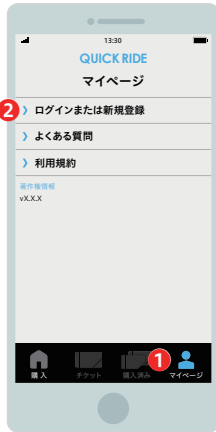


顔認証 実証実験用 定期券の購入方法と使い方について

1. 会員登録



購入には会員登録が必要です。
①「マイページ」→②「ログインまたは新規登録」より会員登録を行ってください。
また、①「マイページ」で購入の際に使用するクレジットカードを登録することができます。

2. 定期券を選ぶ



①「購入」→②「事業者選択欄」熊本市交通局→③「定期券」→④「定期券種類」→⑤「区間」→⑥「開始日」→⑦「期間」→⑧「端日数」(通学定期券のみ)を選択後、⑨「次へ」ボタンをタップしてください。
※区間を入力いただけますが、全区間ご利用いただけますので安心ください。

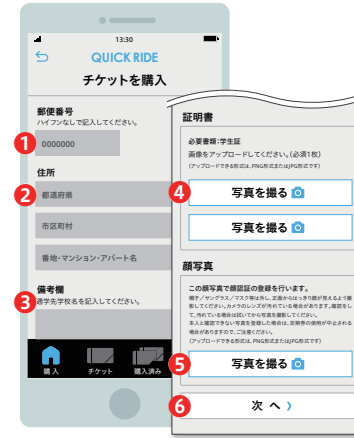
3. 個人情報の入力



①「名前」を入力、→②「生年月日」→③「性別」を選択後、④「次へ」ボタンをタップしてください。

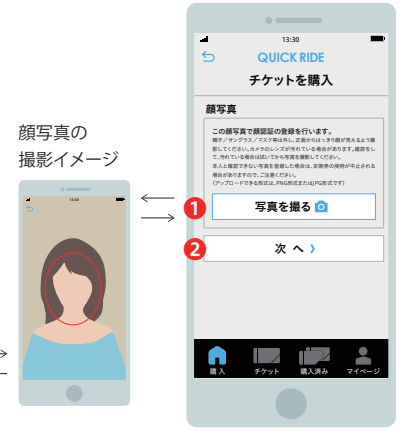
4. 顔認証などの情報を登録

【通学定期券の場合】



①②③④に必要な事項を記入、又は写真を添付し、⑤「顔認証用の写真」を撮影後、⑥「次へ」ボタンをタップしてください。

【通勤定期券の場合】



①「顔認証用の写真」を撮影後、②「次へ」ボタンをタップしてください。

5. お支払方法の選択



内容を確認後、①「個人情報の取扱いに同意する」チェックボックスにチェックのうえ、②お支払い方法を選択してください。

6. 選択したお支払い方法で購入



内容を確認後、「支払う」ボタンをタップしてください。

7. 定期券を確認する



購入した定期券は①「購入済み」のページで確認することができます。定期券の期間の開始日より前であれば②「使用前」、定期券の期間中であれば③「使用中」のページにあります。③「使用中」ページ内の④定期券をタップして定期券面を開くことができます。

8. 市電に乗車する



乗務員へこの画面を提示して降車してください。
※にカード読み取り機にはタッチしないでください。

乗車時の注意点

- ・市電に乗るとき、降りるときのいずれもにカード読み取り機にはタッチしないでください。
- ・定期券画面は乗り込むときには提示不要で、降りるときのみ乗務員に提示してください。

※ 定期券は期間内であればいつでも使えます。
※ 他の乗車券等との併用はできません。
※ 降車時に乗務員へチケット画面をご提示ください。
※ 画面デザインは予告なく変更することがあります。